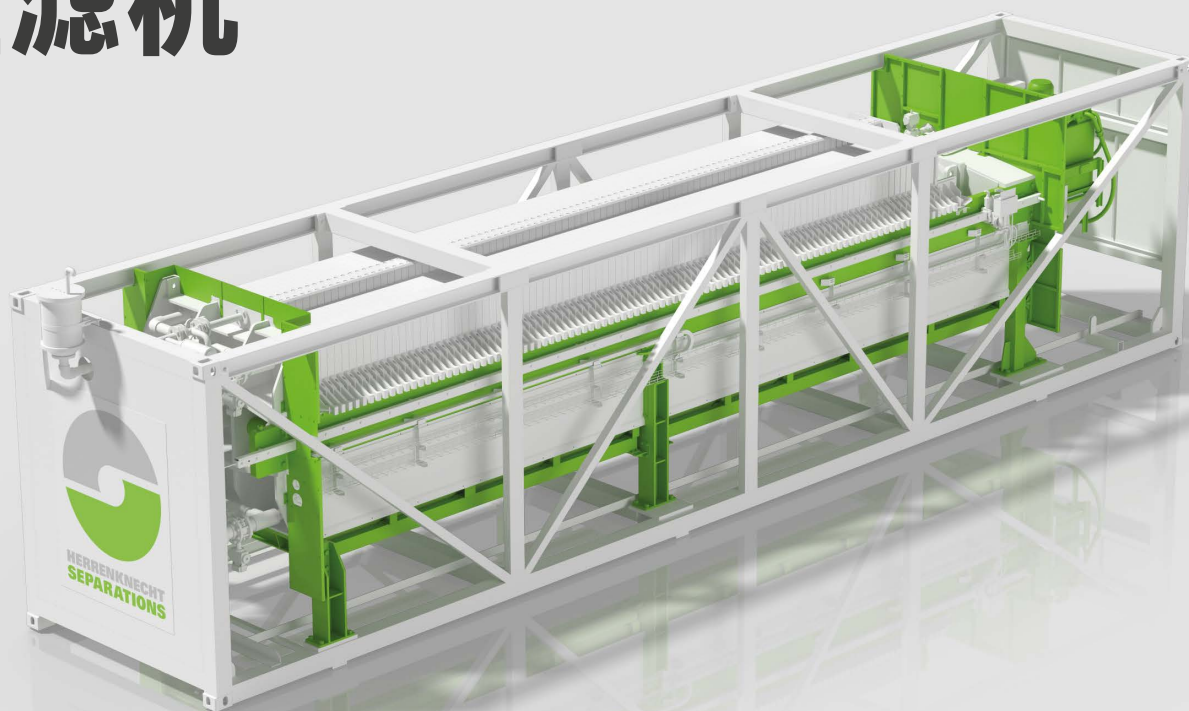


海瑞克分离技术

隧道掘进 压滤机



隧道掘进压滤机的优势特点

- › 基于集装箱的设计，模块化和可扩展
- › 使用石灰和聚合物的隧道掘进应用
- › 采用隔膜压榨，泥饼含水率最低
- › 不需要大量的混凝土施工和工棚
- › 完整配置，带所有需要的外围设备
- › 快速组装和拆卸
- › 维护和操作简单
- › 先进安全系统
- › 自动化水平高，集成控制于海瑞克·四海通
- › 极其可靠

行业先锋
携手开拓
地下空间

 **HERRENKNECHT
SEPARATIONS**

海瑞克隧道掘进压滤机

压滤机用于泥浆环路中的二次处理，从排放悬浮液中分离固体，降低处理成本。为满足当今隧道掘进现场的要求，海瑞克研发了一种独特的新式隧道掘进压滤机 (HKFP)。它可以搭配离心机使用，或作为离心机的替代产品，这取决于位置、地质状况和要求。HKFP 采用模块化和完全集装箱化设计，组装和调试不需要大量的混凝土施工，与其他配置相比，显著减少占用空间。这为客户在施工现场提供了最大效率和灵活性。



- › 过滤面积近似值: 320 m²
- › 最大干固体物质排放量*: 15 t/h
- › 滤板尺寸: 1.5m × 1.5m
- › 滤室: 95 个
- › 滤饼厚度: 30 mm
- › 一排最多可布置三台压滤机

* 取决于地质状况、供给悬浮液的特性 (例如粘度、密度)、聚合物、凝结剂和絮凝剂
 * 搭配密度调节系统 (DRS), 排放固体将提高大约 10–20 %

压滤机的重要性

适合各种工况

配合 TBM 的性能参数

从悬浮液中分离超细颗粒, 处理效果佳

排放固体的残余含水量低

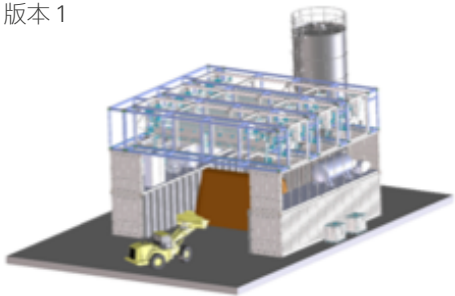
悬浮液的净化和回收

成熟技术

高质量滤液, 方便处理

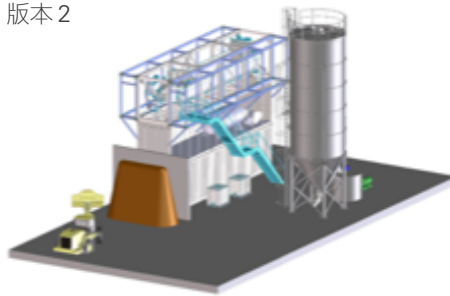
完全集装箱设计, 提供两种作业现场安装版本

版本 1



多达三个压滤机, 实现最大容量

版本 2



压滤机连接刮板输送机, 减少占地面积

基本配置

- › 40ft. 集装箱压滤机
- › 供给和滤液处理设备
- › 滤液 pH 值处理设备
- › 隔膜压榨设备
- › 带触控面板的开关柜
- › 安全系统
- › 滤布和衬布
- › 滤芯吹气系统
- › 石灰乳和/或絮凝剂投加设计

可选配置

- › 配套离心机
- › 石灰仓
- › 前出渣链板输送机
- › 自动滤布清洗系统

保留所有权利。此处包含的所有信息仅供参考。
 可能发生更改, 恕不另行通知。我们对印刷错误概不负责。
 所有尺寸和数据请参见可定制的基本产品功能。

HERRENKNECHT AG
 77963 Schwanau
 Germany
 Phone +49 7824 302-0
 Fax +49 7824 3403
 pr@herrenknecht.com
 www.herrenknecht.com

海瑞克股份公司
 德国 Schwanau 77963
 电话 +49 7824 302-0
 传真 +49 7824 3403
 pr@herrenknecht.com
 www.herrenknecht.cn

海瑞克 (成都) 隧道设备有限公司
 中国四川省成都市经济技术开发区
 (龙泉驿区) 雅士路568号
 电话 +86 (28) 8486 6060 841
 传真 +86 (28) 8486 3620
 gong.zhao@herrenknecht.cn

